

¡Conozca cómo registrarse en la app de la red coopcentral!



fonducar
Solidaridad para el bienestar



Bienvenido

Inicie sesión para gestionar los productos de su cooperativa.

Iniciar sesión

Nuevo usuario

Usuario

Escriba aquí su usuario

Recuperar usuario

Ingresar

1

Primero diríjase a la pestaña nuevo usuario, ahí seleccionará la entidad, en este caso **Fonducar**.



Bienvenido

Complete los siguientes campos para crear su usuario

Iniciar sesión

Nuevo usuario

FONDECOR

FONDO DE EMPLEADOS DE LA

FONDO DE EMPLEADOS FECSA

FONDUCAR

FONEDH

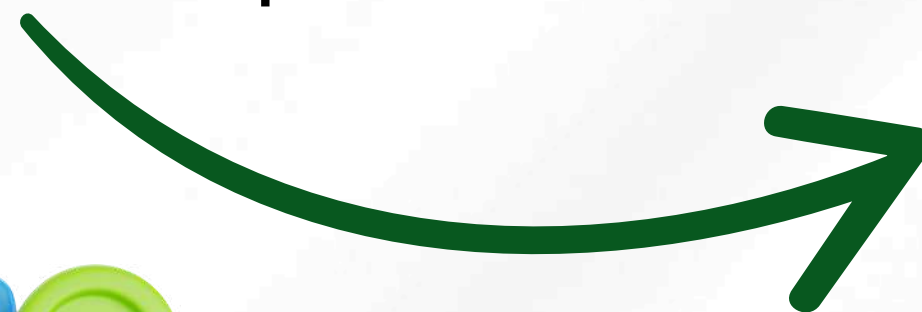
SAFE



2

Proporcione los datos de su documento de identidad:

- Tipo
- Número
- Fecha de expedición

A screenshot of a web registration form for 'Red Coop Central'. The form is titled 'Bienvenido' and asks the user to complete fields to create an account. It includes options for 'Iniciar sesión' and 'Nuevo usuario', a search bar with 'FONDUCAR' entered, and dropdown menus for 'Tipo de documento', 'Número de documento', and 'Fecha de expedición de documento'. The email field is partially visible at the bottom.

SOMOS Red Coop Central

Bienvenido

Complete los siguientes campos para crear su usuario

[Iniciar sesión](#) [Nuevo usuario](#)

Tipo de documento

Número de documento

Fecha de expedición de documento

Correo electrónico

3

Fecha de expedición de documento



Correo electrónico

ejemplo@gmail.com

Celular

Digite su número de celular

Ingrese datos de contacto:

- Correo electrónico
- Celular



(*)**Nota:** Los datos ingresados deben corresponder a los datos que usted haya proporcionado al Fondo.

4

Cree usuario y contraseña,
verifique que estos cumplan con
los requerimientos especificados.



siguientes campos p

Iniciar sesión Nuevo usuario

Crear usuario y contraseña

Tenga en cuenta que su usuario deberá tener mínimo 6 caracteres y máximo 16 y su contraseña mínimo 4 dígitos.

Nombre de usuario ⓘ

Confirmar nombre de usuario

Contraseña ⓘ



Bienvenido

Complete los siguientes campos para crear su usuario

Iniciar sesión

Nuevo usuario

☒ Autorizo el envío de mensajes SMS / Correo electrónico relacionados con el uso de este servicio y para el envío de información comercial, de mercadeo e informativa, en general de mi relación comercial con la Entidad, y declaro conocer mis derechos como Titular de Datos personales consignados en la ley 1581 de 2012 y demás normas complementarias.

☒ En caso de requerir modificación de mis datos o información general de mis productos y autorizaciones, acepto comunicarme con la entidad para realizar proceso de actualización.

Cancelar

Aceptar

5

Aparecerá en su pantalla términos y condiciones . De clic en aceptar.



6

Ahora, seleccione imagen y frase de verificación y seguridad. A su correo electrónico proporcionado le llegará un código, ingréselo y continúe con el proceso.



Bienvenido

Complete los siguientes campos para crear su usuario

[Iniciar sesión](#) [Nuevo usuario](#)

Imagen de seguridad

Elija la imagen que verá cada vez que inicie sesión.

Categoría

Seleccione una categoría

NATURALEZA

NETA

Frase de seguridad

Escriba la frase que aparecerá junto a la imagen de seguridad cada vez que inicie sesión

Escriba la frase de seguridad

Así se verá:



[Cancelar](#) [Continuar](#)

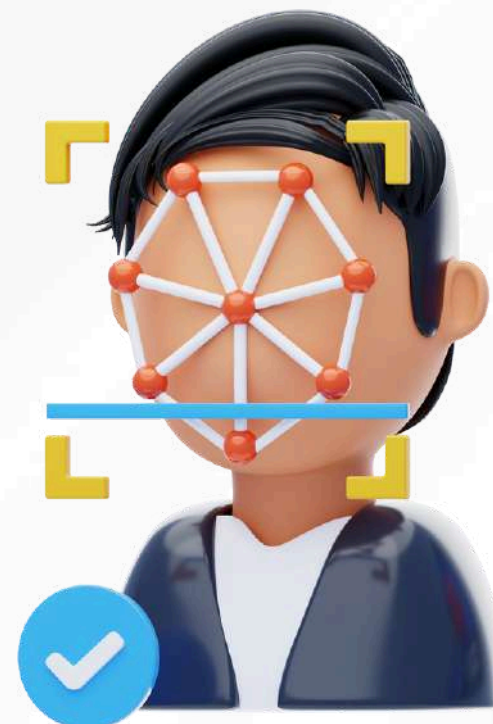
Código de verificación

Ingrese el código que se envió por correo electrónico.

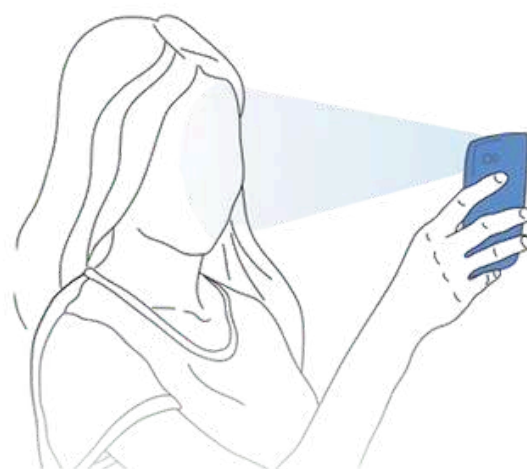
[Reenviar código](#)

Captura Documento

1. Centre su documento dentro del rectángulo
2. Asegúrese de que no hay brillos o sombras en su documento
3. El documento se capturará de forma automática



En este punto, la aplicación le pedirá registrar foto de su documento de identidad y luego reconocimiento facial, siga las recomendaciones de la aplicación para hacer este proceso más ágil y efectivo.



Sujeta el teléfono en vertical

Procura que el teléfono esté lo más en vertical posible y míralo de frente.

Evita elementos que te cubran la cara (el pelo, la mascarilla, etc.)

< Anterior

8

Después, aparecerá una sección de diferentes preguntas y respuestas que le permitirán validar su identidad en diferentes funcionalidades de la aplicación.



Preguntas de seguridad



Para finalizar, seleccione las preguntas de seguridad y diligencie sus respectivas respuestas que le permitirán validar su identidad en las diferentes funcionalidades de la aplicación.

Pregunta 1

¿Cómo se llamaba tu profesor favorito en el colegio?

Respuesta 1

Escriba una respuesta

¡Finalizado estos pasos quedará completamente registrado en la aplicación de la **Red Coopcentral!**

Contáctenos

para mayor información
o cualquier inquietud.

 operaciones@fonducar.com

 310 227 2147



Registro exitoso

Ya puede acceder a nuestra aplicación para realizar consultas y transacciones.